

Cube PX Wide Beam



Široký kužel světla

Pro velkoplošné a zvláště široké osvětlení



od 1500 lm do 4500 lm

Výběr ze 4 různých úrovní výkonu pro každý světelný kužel



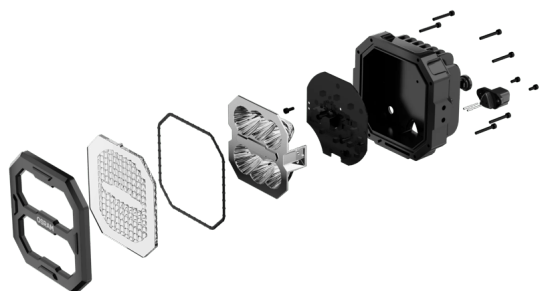
Obměňujte a kombinujte

Pro každé vozidlo lze sestavit specifické individuální osvětlení. Kombinujte různá světla a různé tvary světelných kuželů.



Třídy ochrany IP a IK

Testováno a ověřeno v laboratoři pro simulaci prostředí s certifikací DIN s ohledem na extrémní vnější vlivy, jako je voda, prach, otřesy, nárazy, teplo, chlad, trvalé vibrace a mnoho dalších



Profesionální světla pro profesionální práci

S portfoliem pracovních světel OSRAM LEDriving Professional Series PX je nyní možné najít přesně to správné osvětlení pro širokou škálu speciálních profesionálních úkolů a aplikací. Celkem 16 pracovních světel nabízí maximální optickou účinnost, efektivitu a homogenní rozložení světla. Modulární řada se zaměřuje na nejdůležitější aspekty použití pracovních světlometů: osvětlení, výkon, kvalitu, tvar, životnost, funkčnost a zvýšení bezpečnosti při práci pro vás i ostatní. Lze zvolit optimální faktory a priority pro každou odpovídající aplikaci. S těmito vysoce výkonnými světly lze sestavit kompletní sestavu osvětlení specifickou pro dané vozidlo, která je dokonale použitelná a splňuje individuální požadavky a potřeby. Pracovní světla jsou vhodná pro 12V a 24V vozidla. U každého světla jsou k dispozici celkem čtyři tvary světelných kuželů - Flood, Spot, Wide a Ultra-Wide - a čtyři úrovně výkonu - 1500lm, 2500lm, 3500lm a 4500lm. Kromě toho lze namontovat třemi různými způsoby: přímá montáž, flexibilní standardní montáž a montáž pro velké zatížení. OSRAM navíc vyvinul speciálně navržené montážní sady a kabel s DT konektorem. Řada Professional, splňující nejvyšší třídy ochrany IP & IK IP6K8 & IP6K9K a CISPR25 třídy 5, je navržena tak, aby splňovala nejvyšší standardy prvovýroby a požadavky automobilového průmyslu. OSRAM poskytuje na tyto produkty 5letou záruku¹⁾²⁾¹⁾ Doplňkové pracovní světlomety bez schválení ECE pro použití jako pracovní světlomety jsou schváleny pro použití na jakémkoli vozidle podle německých předpisů o silničním provozu (StVZO) §52 (7). Nesmí se však používat za jízdy na veřejných komunikacích. Kromě toho je třeba dodržovat individuální zvláštní předpisy a zákony zemí mimo Německo.²⁾ Přesné podmínky najdete na: www.osram.com/am-guarantee

Technický list výrobku

Technické údaje

Informace o produktu

Odkaz na objednávku	LEDPWL 104
Aplikace (specifikace kategorie a produktu)	Použití pracovního světla

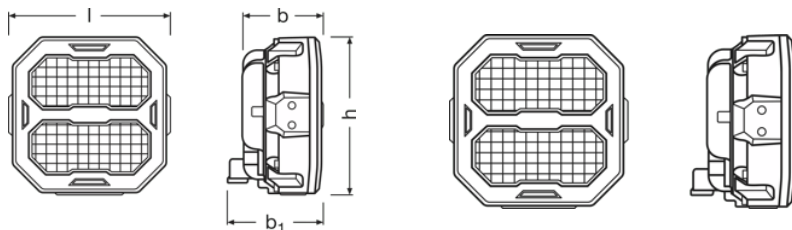
Parametry

Jmenovité napětí	12/24 V
Jmenovitý výkon	27.00 W

Fotometrické údaje

Světelný tok	2500 lm
Teplota chromatičnosti	6000 K
Vzdálenost s intenzitou osvětlení 1lx	45 m

Rozměry & váha



Váha výrobku	671.00 g
Délka	117.1 mm
Šířka	68.4 mm
Výška	113.4 mm

Životnost

Záruka	5 years
--------	---------

Další údaje o produktu

Konektor pro lampu	DT konektor
--------------------	-------------

Vlastnosti

Technologie	LED
-------------	-----

Technický list výrobku

Certifikáty & standardy

Standardy	ECE R10/CISPR25/CLASS 5/FCC part 15b
Druh ochrany	IP6K8/IP6K9K

Kategorizace specifická pro danou zemi

Odkaz na objednávku	LEDPWL 104
---------------------	------------

Logistická data

Zkratka produktu	85122000900
------------------	-------------

Environmental information





Information according Art. 33 of EU Regulation (EC) 1907/2006 (REACH)	
Date of Declaration	16-02-2024
Primary Article Identifier	4062172279468
Declaration No. in SCIP database	In work

Logistické údaje

Kód výrobku	Popis výrobku	Jednotka balení (kusy/jednotku)	Rozměry (délka x šířka x výška)	Objem	Hrubá hmotnost
4062172279468	Cube PX 2500 WIDE LEDPWL 104-WD	Folding carton box 1	122 mm x 116 mm x 76 mm	1.08 dm ³	695.00 g
4062172279475	Cube PX 2500 WIDE LEDPWL 104-WD	Shipping carton box 10	391 mm x 253 mm x 135 mm	13.35 dm ³	7134.00 g

Zmíněný produktový kód udává nejmenší jednotku množství, kterou lze objednat. Jednotka balení může obsahovat jeden nebo více samostatných produktů. Při objednávání zadávejte jednotky balení nebo násobky jednotek balení.

Stahování dat

Soubor	
	User instruction LEDDriving PROFESSIONAL WORKING LIGHTS
	Movie application OSRAM Quality Testing LEDriving working and driving lights (EN)
	Movie application OSRAM LEDdriving and working lights Imagefilm (EN)
	Movie application LEDDriving Driving and Working Lights Reference Video (EN)

Technický list výrobku

Bezpečnostní pokyny

Podrobné informace o aplikaci naleznete v technickém listu produktu a v návodu k použití

Právní rady

1) Doplnkové pracovní světlomety bez schválení ECE pro použití jako pracovní světlomety jsou schváleny pro použití na jakémkoli vozidle podle německých předpisů o silničním provozu (StVZO) §52 (7). Nesmí se však používat za jízdy na veřejných komunikacích. Kromě toho je třeba dodržovat jednotlivé zvláštní předpisy a zákony zemí mimo Německo.

2) Přesné podmínky najdete na: www.osram.com/am-guarantee

Pokyny k použití

Podrobnější informace k použití a grafiku najdete v technickém listu.

Vyloučení odpovědnosti

Změny bez předchozího upozornění vyhrazeny. Chyby a opomenutí vyhrazeny. Vždy se ujistěte, že používáte nejnovější vydání.

OSRAM