

HBO 1500 W/PIL

HBO-IC Microlithography lamps for ASML i-line systems | Mikrolitografické lampy pro systémy ASML i-line



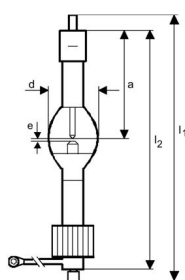
Technický list výrobku

Technické údaje

Parametry

| | |
|-------------------|--------------------------|
| Jmenovité napětí | 23.0 V |
| Jmenovitý proud | 65.00 A |
| Proudové zatížení | stejnoseměrný proud (DC) |
| Jmenovitý příkon | 1500.00 W |
| Jmenovitý výkon | 1500.00 W |

Rozměry & váha



| | |
|-----------------------------------|------------------------|
| Průměr | 46.0 mm |
| Délka | 273.0 mm |
| Montážní délka | 273,0 mm |
| Délka s patičí bez konektorů | 240,00 mm |
| Vzdálenost světelného středu | 118,0 mm ¹⁾ |
| Mezera mezi elektrodami zastudena | 4,0 mm |

¹⁾ Vzdálenost mezi okrajem patice a okrajem anody nebo katody (za studena)

Další údaje o produktu

| | |
|----------------------------|--------------------------|
| Anoda (základní označení) | SFc30-6/25 ¹⁾ |
| Katoda (základní označení) | SFc27-10/35 |

¹⁾ Chladicí žebra a kabelová přípojka (M 8)

Vlastnosti

| | |
|------------------------|----------------------|
| Chlazení | Nucený ¹⁾ |
| Provozní poloha hořáku | Other ²⁾ |

¹⁾ Maximální povolená teplota patice: 200 °C

²⁾ Anoda dole

Environmental information

Technický list výrobku

| Information according Art. 33 of EU Regulation (EC) 1907/2006 (REACH) | |
|---|--|
| Date of Declaration | 05-03-2024 |
| Primary Article Identifier | 4050300461465 4050300801308 4050300967103 4008321630872 |
| Candidate List Substance 1 | Lead |
| CAS No. of substance 1 | 7439-92-1 |
| Safe Use Instruction | The identification of the Candidate List substance is sufficient to allow safe use of the article. |
| Declaration No. in SCIP database | e22d7304-fdce-45fd-8d2a-6aa5291d1a5b d36bbc5d-42c8-43bc-a0b2-b64742e4d075 910a2e30-b741-4571-8470-190c5ee7888d |

Technický list výrobku

Bezpečnostní pokyny

Z důvodu vysoké svítivosti, UV záření a vysokého vnitřního tlaku (pokud jsou horké) je možné výbojky HBO používat jen v uzavřených svítidlech speciálně konstruovaných pro tento účel. V případě prasknutí světelného zdroje se uvolňuje rtuť. Musí být přijata zvláštní bezpečnostní opatření. Více informací je k dispozici na vyžádání nebo v letáku dodaném se světelným zdrojem nebo v návodu k obsluze.

Logistické údaje

| Kód výrobku | Popis výrobku | Jednotka balení (kusy/jednotku) | Rozměry (délka x šířka x výška) | Objem | Hrubá hmotnost |
|---------------|----------------|---------------------------------|---------------------------------|-----------------------|----------------|
| 4050300461465 | HBO 1500 W/PIL | Sliding sleeve 1 | 385 mm x 195 mm x 160 mm | 12.01 dm ³ | 1281.00 g |
| 4050300461472 | HBO 1500 W/PIL | Shipping carton box 6 | 510 mm x 420 mm x 420 mm | 89.96 dm ³ | 8600.00 g |

Zmíněný produktový kód udává nejmenší jednotku množství, kterou lze objednat. Jednotka balení může obsahovat jeden nebo více samostatných produktů. Při objednávání zadávejte jednotky balení nebo násobky jednotek balení.

Vyloučení odpovědnosti

Změny bez předchozího upozornění vyhrazeny. Chyby a opomenutí vyhrazeny. Vždy se ujistěte, že používáte nejnovější vydání.