

## Halogenové žárovky s reflektorem MR16

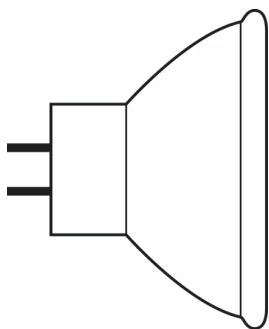


### Vlastnosti produktu

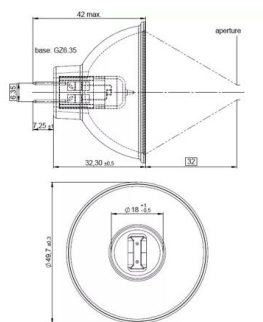
- Xenon namísto kryptonu jako plnicího plynu (verze XENOPHOT HLX)
- Světelný tok až o 10 % vyšší se stejnou spotřebou energie (verze XENOPHOT HLX)



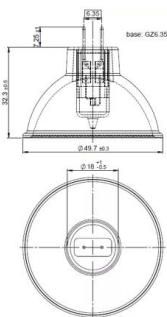
# Technický list řady výrobků



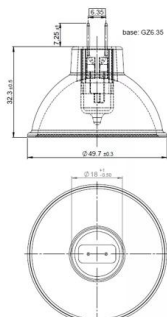
383894\_Halogen Lamp with reflector MR16



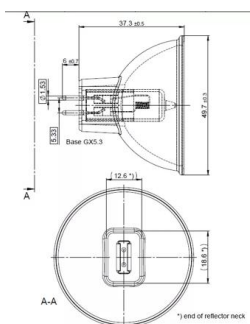
64615 HLX 75W 12V



64627 HLX 100W 12V



64634 HLX 150W 15V



64653 HLX 250W 24V

## Technický list řady výrobků

### Technické údaje

Popis výrobku	Informace o produktu	Parametry		Světelně-technické údaje	Rozměry & váha		Životnost
	Odkaz na objednávku	Jmenovité napětí	Jmenovitý výkon	Ohnisková vzdálenost	Průměr	Délka	Střední doba života
64607 50 W 8 V	64607 EFM 50W 8	8 V	50.00 W	32,0 mm	51.0 mm	42.0 mm	50 h
64615 HLX	64615 HLX	12.0 V	75.00 W	32,0 mm	51.0 mm	42.0 mm	50 h
64619 90 W 14.5 V	64619 90W 14,8V	14.5 V	90.00 W	155,0 mm	51.0 mm	45.0 mm	500 h
64627 HLX	64627 HLX	12.0 V	100.00 W	32,0 mm	51.0 mm	42.0 mm	50 h
64629 100 W 12 V	64629 100W 12V	12.0 V	100.00 W	32,0 mm	51.0 mm	42.0 mm	600 h
64637 100 W 12 V	64637 100W 12V	12.0 V	100.00 W	32,0 mm	51.0 mm	42.0 mm	1500 h
64620 150 W 15 V	64620 150W 15V	15.0 V	150.00 W	32,0 mm	51.0 mm	42.0 mm	500 h
64634 HLX	64634 HLX	15.0 V	150.00 W	32,0 mm	51.0 mm	42.0 mm	50 h
64635 HLX <sup>1)</sup>	64635 HLX	15.0 V	150.00 W	19,0 mm	51.0 mm	45.0 mm	50 h
93637 150 W 21 V	93637 150W 21V	21.0 V	150.00 W	44,5 mm	51.0 mm	44.5 mm	100 h
93638 150 W 21 V	93638 EKE150W G	21.0 V	150.00 W	44,5 mm	51.0 mm	44.8 mm	200 h
64653 HLX	64653 HLX	24.0 V	250.00 W	35,0 mm	51.0 mm	44.5 mm	50 h
93653 250 W 24 V	ELC3 250W GX5.3	24.0 V	250.00 W	35,0 mm	999.9 mm	44.8 mm	300 h
64659 250 W 24 V	64659	24.0 V	250.00 W	35,0 mm	51.0 mm	44.5 mm	1000 h
93506 250 W 120 V	93506	120 V	250.00 W	152,5 mm	51.0 mm	44.5 mm	175 h
93518 300 W 120 V	93518 ELH 300W	120 V	300.00 W	152,5 mm	51.0 mm	45.0 mm	35 h

Popis výrobku	Další údaje o produktu			Vlastnosti	
	Povrstvení	Patice	Minimální průměr pouzdra světla	Chlazení	Provozní poloha hořáku
64607 50 W 8 V	aluminum	GZ6.35	51.0 mm	Nucený	p90/p15
64615 HLX	Dichroický	GZ6.35	51.0 mm	Nucený	p90/p15
64619 90 W 14.5 V	True	GX5.3	51.0 mm	Nucený	Other
64627 HLX	True	GZ6.35	51.0 mm	Nucený	Other

## Technický list řady výrobků

Popis výrobku	Další údaje o produktu			Vlastnosti	
	Povrstvení	Patice	Minimální průměr pouzdra světla	Chlazení	Provozní poloha hořáku
64629 100 W 12 V	Dichroický	GZ6.35	51.0 mm	Nucený	p90/p15
64637 100 W 12 V	Dichroický	GZ6.35			s120
64620 150 W 15 V	Dichroický	GZ6.35			p90/p15
64634 HLX	Dichroický	GZ6.35	51.0 mm	Nucený	p90/p15
64635 HLX <sup>1)</sup>	zlatá	GZ6.35	51.0 mm	Nucený	Jakýkoli
93637 150 W 21 V	True	GX5.3	51.0 mm	Konvekce	s90
93638 150 W 21 V	Dichroický	GX5.3	51.0 mm	Nucený	s90
64653 HLX	True	GX5.3	51.0 mm	Nucený	Jakýkoli
93653 250 W 24 V	Dichroický	GX5.3	51.0 mm	Nucený	Jakýkoli
64659 250 W 24 V	Dichroický	GX5.3			Jakýkoli
93506 250 W 120 V	Dichroický	GY5.3			s90
93518 300 W 120 V	Dichroický	GY5.3			s90

Popis výrobku	Kategorizace specifická pro danou zemi		Environmental information Information according Art. 33 of EU Regulation (EC) 1907/2006 (REACH)	
	Kód ANSI	LIF	Date of Declaration	Primary Article Identifier
64607 50 W 8 V	EFM	A1/229	29-02-2024	4050300006789
64615 HLX	EFN	A1/230	29-02-2024	4050300006796   4055462168832
64619 90 W 14.5 V	EPX		29-02-2024	4050300017273
64627 HLX	EFP	A1/231	29-02-2024	4050300006802   4008321074331   4055462168405   4052899447592
64629 100 W 12 V	EFP-6		29-02-2024	4050300943169   4008321540164
64637 100 W 12 V	EBV	A1/271	29-02-2024	4008321352071
64620 150 W 15 V	EFR-5		29-02-2024	4050300797397   4008321540140
64634 HLX	EFR	A1/232	29-02-2024	4050300006819   4055462168375   4052899447561   4055462169372
64635 HLX <sup>1)</sup>			29-02-2024	4050300238807
93637 150 W 21 V	EJV		29-02-2024	4050300350097   4008321106070
93638 150 W 21 V	EKE		29-02-2024	4050300456843
64653 HLX	ELC	A1/259	29-02-2024	4052899329348
93653 250 W 24 V	ELC-3		29-02-2024	4050300636450
64659 250 W 24 V	ELC-10		29-02-2024	4008321197795   4008321540188
93506 250 W 120 V	ENH		29-02-2024	4050300349930
93518 300 W 120 V	ELH		29-02-2024	4050300350059

## Technický list řady výrobků

Popis výrobku	Candidate List Substance 1	Declaration No. in SCIP database	Fotometrické údaje	
			Jmenovitý světelný tok	Teplota chromatičnosti
64607 50 W 8 V	No declarable substances contained	No declarable substances contained		
64615 HLX	No declarable substances contained	In work		
64619 90 W 14.5 V		In work	43 lm	
64627 HLX	No declarable substances contained	In work		
64629 100 W 12 V	No declarable substances contained	No declarable substances contained		
64637 100 W 12 V	No declarable substances contained	No declarable substances contained		3000 K
64620 150 W 15 V	No declarable substances contained	No declarable substances contained		3270 K
64634 HLX	No declarable substances contained	In work		
64635 HLX <sup>1)</sup>	No declarable substances contained	No declarable substances contained		
93637 150 W 21 V	No declarable substances contained	No declarable substances contained	270 lm	
93638 150 W 21 V	No declarable substances contained	No declarable substances contained	160 lm	3300 K
64653 HLX	No declarable substances contained	No declarable substances contained	900 lm	3400 K
93653 250 W 24 V	No declarable substances contained	No declarable substances contained	550 lm	3250 K
64659 250 W 24 V	No declarable substances contained	In work	400 lm	3200 K
93506 250 W 120 V	No declarable substances contained	No declarable substances contained	340 lm	3150 K
93518 300 W 120 V	No declarable substances contained	No declarable substances contained	525 lm	

<sup>1)</sup> Infračervený zářič; teplota v ohnisku přibližně 1300 °C

## Technický list řady výrobků

---

### Pokyny k použití

Podrobnější informace k použití a grafiku najdete v technickém listu.

---

### Reference / odkazy

Další technické informace viz následující brožura OSRAM:

„Technologie a použití, nízkonapěťové wolfram-halogenové světelné zdroje“

„Halogenové světelné zdroje, nízké a střední napětí pro zábavu, technické a lékařské použití“ – seznam referenčních odkazů

---

### Vyloučení odpovědnosti

Změny bez předchozího upozornění vyhrazeny. Chyby a opomenutí vyhrazeny. Vždy se ujistěte, že používáte nejnovější vydání.