

## 64653 HLX

Halogenové žárovky s reflektorem MR16



### Vlastnosti produktu

- Xenon namísto kryptonu jako plnicího plynu (verze XENOPHOT HLX)
- Světelný tok až o 10 % vyšší se stejnou spotřebou energie (verze XENOPHOT HLX)



# Technický list výrobku

## Technické údaje

### Informace o produktu

Odkaz na objednávku	64653 HLX
---------------------	-----------

### Parametry

Jmenovité napětí	24.0 V
Jmenovitý výkon	250.00 W

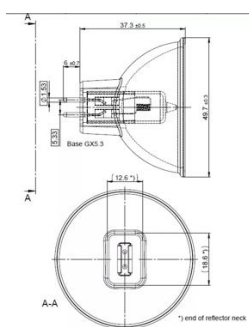
### Fotometrické údaje

Teplota chromatičnosti	3400 K
Jmenovitý světelný tok	900 lm
Index podání barev Ra	100

### Světelně-technické údaje

Ohnisková vzdálenost	35,0 mm
----------------------	---------

### Rozměry & váha



Průměr	51.0 mm
Délka	44.5 mm

### Životnost

Střední doba života	50 h
---------------------	------

### Další údaje o produktu

Povrstvení	True
Patice	GX5.3
Minimální průměr pouzdra světla	51.0 mm

## Technický list výrobku

### Vlastnosti

Chlazení	Nucený
Provozní poloha hořáku	Jakýkoli

### Kategorizace specifická pro danou zemi

Kód ANSI	ELC
LIF	A1/259
Odkaz na objednávku	64653 HLX

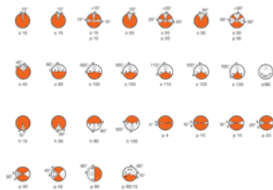
### Environmental information

Information according Art. 33 of EU Regulation (EC) 1907/2006 (REACH)	
Date of Declaration	29-02-2024
Primary Article Identifier	4052899329348
Candidate List Substance 1	No declarable substances contained
Declaration No. in SCIP database	No declarable substances contained

### Údaje platné pro danou zemi

Kód výrobku	METEL-Code	SEG-No.	Číslo STK	UK Org
4052899329348	-	-	4736553	-

## Technický list výrobku



### Logistické údaje

Kód výrobku	Popis výrobku	Jednotka balení (kusy/jednotku)	Rozměry (délka x šířka x výška)	Objem	Hrubá hmotnost
4052899329348	64653 HLX	Folding carton box 1	46 mm x 46 mm x 58 mm	0.12 dm <sup>3</sup>	37.00 g
4052899329355	64653 HLX	Shipping carton box 20	238 mm x 105 mm x 123 mm	3.07 dm <sup>3</sup>	792.00 g

Zmíněný produktový kód udává nejmenší jednotku množství, kterou lze objednat. Jednotka balení může obsahovat jeden nebo více samostatných produktů. Při objednávání zadávejte jednotky balení nebo násobky jednotek balení.

### Reference / odkazy

Další technické informace viz následující brožura OSRAM:

„Technologie a použití, nízkonapěťové wolfram-halogenové světelné zdroje“

„Halogenové světelné zdroje, nízké a střední napětí pro zábavu, technické a lékařské použití“ – seznam referenčních odkazů

### Vyloučení odpovědnosti

Změny bez předchozího upozornění vyhrazeny. Chyby a opomenutí vyhrazeny. Vždy se ujistěte, že používáte nejnovější vydání.